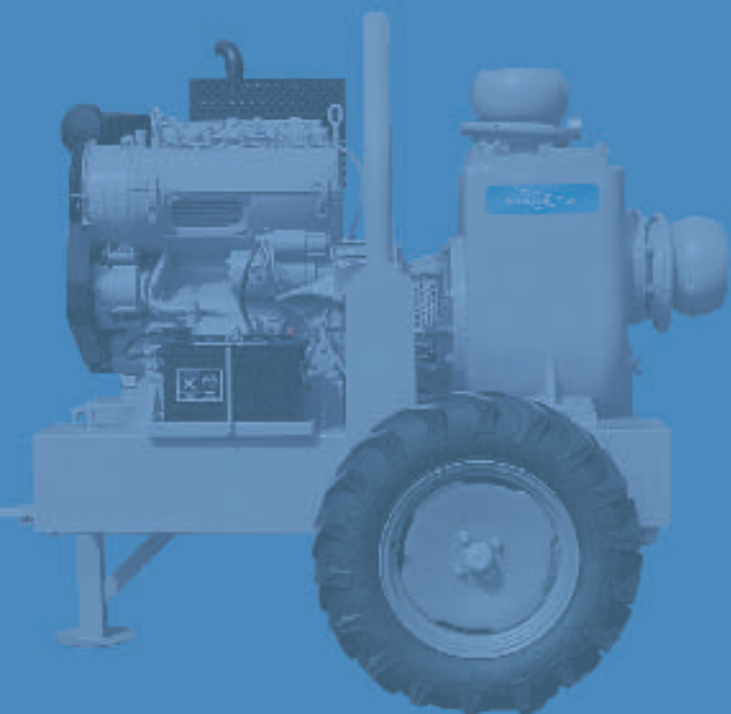
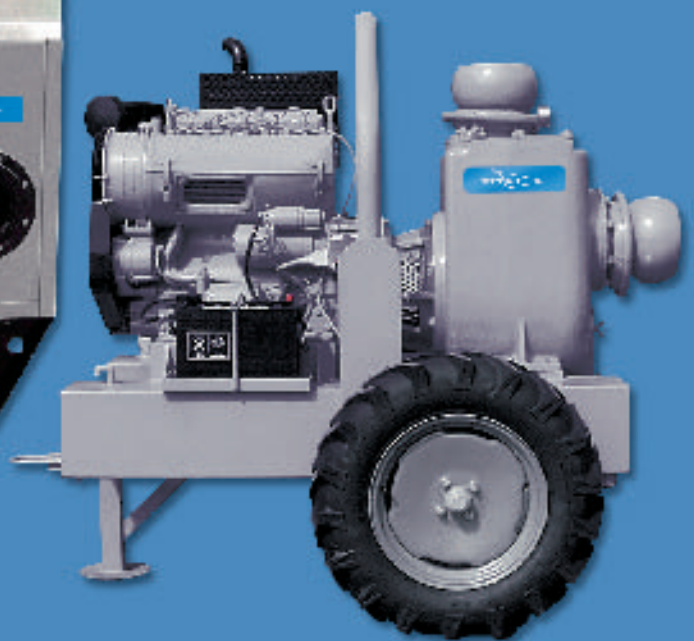




# Самовсасывающие насосы

Надежные решения для осушения и дренажа



Flygt



ITT Industries  
*Engineered for life*

# Надежные решения для применения в тяжелых условиях

Как поставщик решений ФЛЮГТ имеет большой ассортимент универсальных самовсасывающих насосов для любого применения связанного с дренажем, осушением и понижением уровня подземных вод.

Наш ряд надежных самовсасывающих насосов гарантирует то, что вы всегда сможете найти решение для любой тяжелой работы, не зависимо от того, собираетесь вы осушать стройплощадки или отводить воду из котлована, затопленных территорий или обводненных земель. Все наши самовсасывающие насосы просты в транспортировке и, поэтому, удобны для использования в любом месте, где необходимо перекачивать жидкости.



## Широкий диапазон для удовлетворения ваших потребностей

Мы предлагаем ряд моделей от 2' до 10' , которые используют различные типы двигателей и могут быть установлены на прицепе на колесах или на салазки в зависимости от ваших требований.

Чтобы соответствовать любым требованиям по ограничению шума наши насосы опционально поставляются с пониженным уровнем шума. Они имеют высококачественную крышку-навес, как для мотора, так и для насоса. Также доступны сверх-тихие модели.

Наш широкий модельный ряд является результатом более чем 30-летнего опыта по осушению и понижению уровня подземных вод.



## Основные области использования включают в себя:

- гражданское строительство и осушение стройплощадок
- земляные работы
- временное и экстренное осушение
- перекачка в шахтах и карьерах
- перекачка \ байпас очищенных канализационных стоков

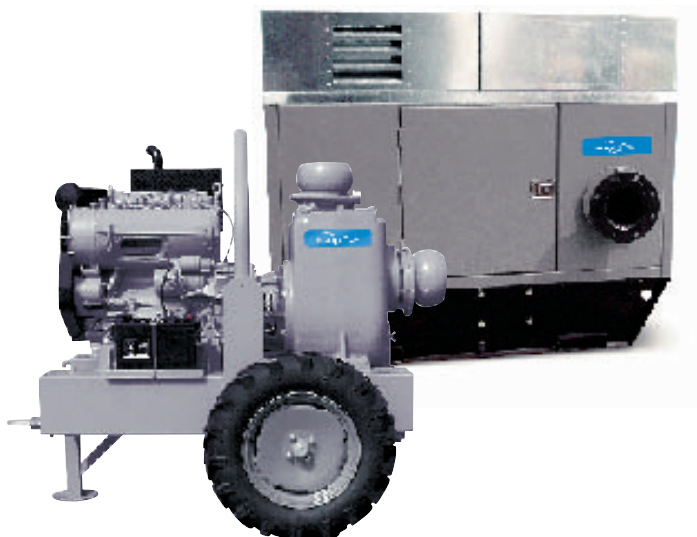
## Особенности и преимущества:

- надёжные, прочные и эффективные решения наивысшего качества
- универсальная продукция для всех видов использования связанных с дренажем и понижением уровня подземных вод
- широкий выбор исполнений: с дизельным или электрическим двигателем, на салазках или на прицепе
- большая производительность
- пониженный уровень шума – наличие сверх-тихих моделей
- решения безопасные для окружающей среды
- низкая потребность в техобслуживании

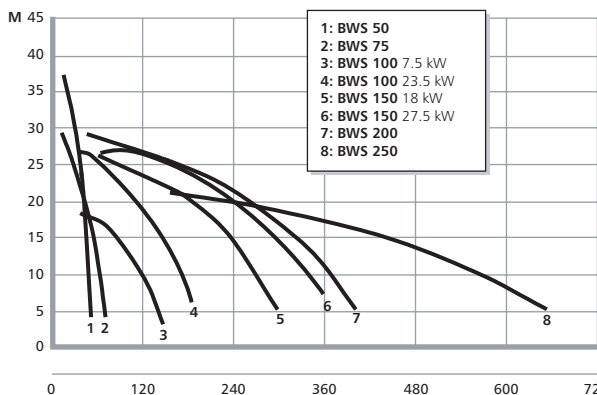
# Самовсасывающие насосы для общего обезвоживания

Серия BWS насосов ФЛЮГТ разработана с обеспечением высокой механической прочности и для непрерывной перекачки в самых трудных условиях. Вал и сальник разработаны для особо тяжелых условий.

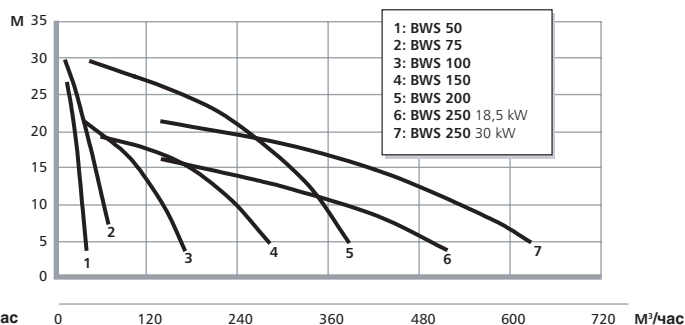
Это делает их особенно подходящими для дренажа, где высокая надёжность является первостепенной. Прекрасная устойчивость насоса к износу достигнута благодаря хорошо подобранным материалам в местах соприкосновения элементов, и работе насоса на низкой скорости. Насос является самовсасывающим: он не нуждается ни в обратном клапане, ни в дополнительном вакуумном насосе.



## BWS Дизель/Бензин



## BWS Электрический



|                                   | BWS 50 | BWS 50 | BWS 75 | BWS 75 | BWS 100*  | BWS 150*  | BWS 200 | BWS 250* |
|-----------------------------------|--------|--------|--------|--------|-----------|-----------|---------|----------|
| Диаметр выпускного отверстия (мм) | 50     | 50     | 80     | 80     | 120       | 150       | 200     | 250      |
| Номинальная мощность (кВт)        | 4.1    | 3.7    | 4.7    | 5      | 7.5/23.5  | 18.4/27.5 | 27.5    | 36       |
| Вес (кг)                          | 68     | 41     | 145    | 124    | 340/527   | 780/847   | 847     | 1129     |
| Длина (м)                         | 0.87   | 0.85   | 0.95   | 0.95   | 0.95/1.30 | 1.65      | 1.65    | 1.65     |
| Ширина (м)                        | 0.60   | 0.45   | 0.60   | 0.60   | 0.85/1.12 | 1.35      | 1.35    | 1.35     |
| Высота (м)                        | 0.70   | 0.64   | 0.80   | 0.80   | 1.05/1.33 | 1.55      | 1.55    | 1.60     |
| Двигатель                         | Дизель | Бензин | Дизель | Бензин | Дизель    | Дизель    | Дизель  | Дизель   |

|                                   | BWS 50    | BWS 50    | BWS 75    | BWS 100   | BWS 150*  | BWS 200   | BWS 250*  |
|-----------------------------------|-----------|-----------|-----------|-----------|-----------|-----------|-----------|
| Диаметр выпускного отверстия (мм) | 50        | 50        | 80        | 120       | 150       | 200       | 250       |
| Номинальная мощность (кВт)        | 2.2       | 2.2       | 4.0       | 7.5       | 11        | 30        | 18.5/30   |
| Вес (кг)                          | 39        | 39        | 115       | 255       | 541       | 608       | 843/889   |
| Длина (м)                         | 0.85      | 0.85      | 0.95      | 0.95      | 1.40      | 1.40      | 1.60      |
| Ширина (м)                        | 0.45      | 0.45      | 0.60      | 0.83      | 1.05      | 1.05      | 1.35      |
| Высота (м)                        | 0.64      | 0.64      | 0.80      | 1.05/1.33 | 1.26      | 1.26      | 1.60      |
| Двигатель                         | Электрo 1 | Электрo 3 | Электрo 3 | Электрo 3 | Электрo 3 | Электрo 3 | Электрo 3 |

Электрo 1:  
230 В 50 Гц  
Электрo 3:  
400 В 50 Гц

\* Другие характеристики доступны по запросу

# Центробежные самовсасывающие насосы с вакуумным усилителем

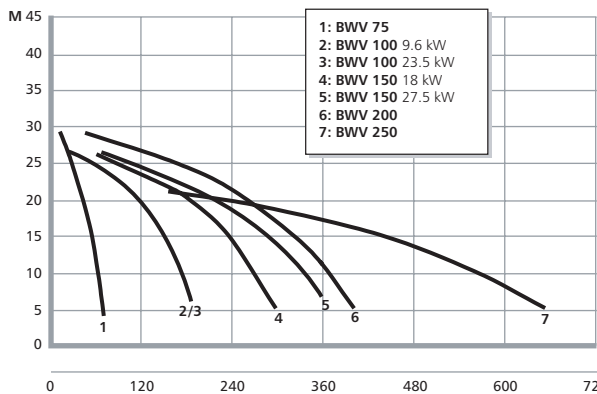
Модельный ряд BWV базируется на самовсасывающих насосах, но он также снабжен вакуумным насосом, что гарантирует чрезвычайно быструю и постоянную откачку воды даже со значительным содержанием воздуха.

Это делает наши насосы BWV идеально подходящими для понижения уровня грунтовых вод или для любой другой задачи, где необходима быстрая откачка.

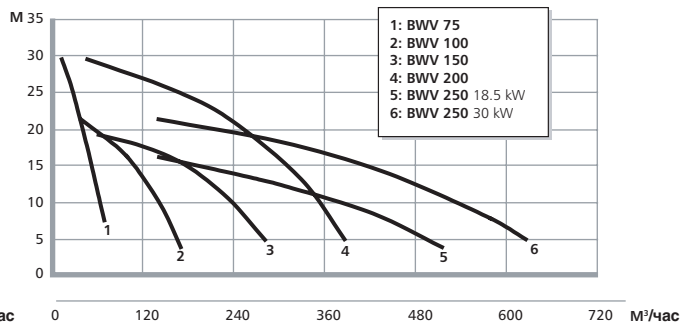
Для надежного функционирования присоединительный клапан имеет невсплываемый резиновый шар, который менее подвержен забиванию. Вакуумный насос с замкнутой системой смазки за многие годы доказал свою надежность.



**BWV Дизель**



**BWV Электрический**



|                                   | BWV 75 | BWV 100*  | BWV 150*  | BWV 200 | BWV 250* |
|-----------------------------------|--------|-----------|-----------|---------|----------|
| Диаметр выпускного отверстия (мм) | 80     | 120       | 150       | 200     | 250      |
| Номинальная мощность (кВт)        | 5.8    | 9.6/23.5  | 18.4/27.5 | 27.5    | 36       |
| Вес (кг)                          | 270    | 450/580   | 929/1036  | 1036    | 1373     |
| Длина (м)                         | 0.95   | 1.30      | 1.65      | 1.65    | 1.65     |
| Ширина (м)                        | 0.85   | 1.10/1.15 | 1.35      | 1.35    | 1.35     |
| Высота (м)                        | 1.20   | 1.4/1.50  | 1.72/1.82 | 1.82    | 1.82     |
| Питание                           | Дизель | Дизель    | Дизель    | Дизель  | Дизель   |

|                                   | BWV 75    | BWV 100   | BWV 150*  | BWV 200   | BWV 250*  |
|-----------------------------------|-----------|-----------|-----------|-----------|-----------|
| Диаметр выпускного отверстия (мм) | 80        | 120       | 150       | 200       | 250       |
| Номинальная мощность (кВт)        | 5.5       | 7.5       | 11        | 30        | 18.5/30   |
| Вес (кг)                          | 215       | 340       | 615       | 713       | 985/1006  |
| Длина (м)                         | 0.75      | 1.12      | 1.40      | 1.40      | 1.60      |
| Ширина (м)                        | 0.90      | 0.85      | 1.05      | 1.05      | 1.35      |
| Высота (м)                        | 1.15      | 1.30      | 1.71      | 1.71      | 1.82      |
| Питание                           | Электро 3 | Электро 3 | Электро 3 | Электро 3 | Электро 3 |

Электро 3:  
400 В 50 Гц

\* Другие характеристики доступны по запросу

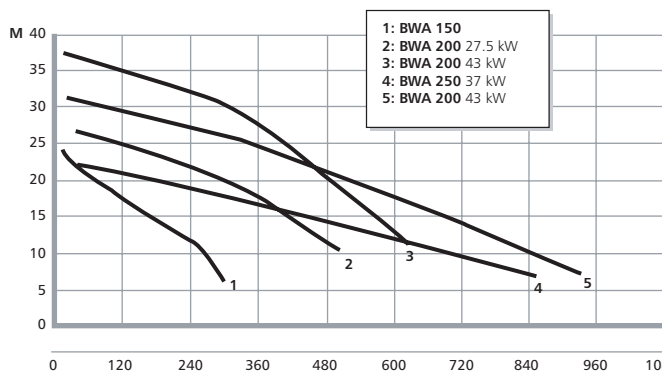


# Центробежные самовсасывающие насосы с вакуумным усилителем

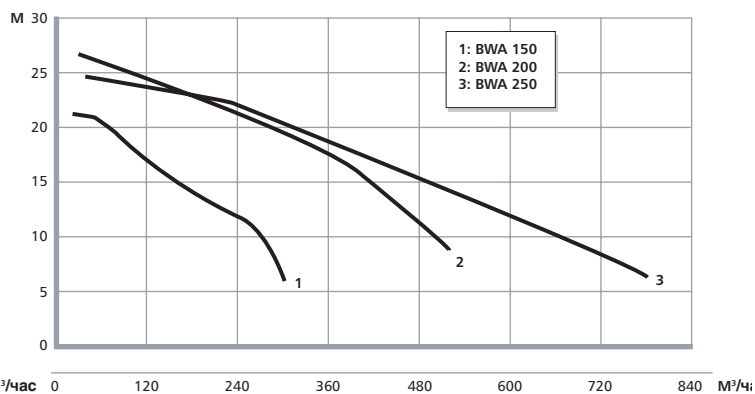
ФЛЮГТ также имеет ряд центробежных насосов с подкачкой вакуумным водно-кольцевым насосом. Главные достоинства насосов BWA в том, что они безопасны для окружающей среды, имеют высокую производительность и имеют увеличенный ресурс работы. Насос имеет большое проходное сечение для избежания забивания в тяжёлых условиях перекачки. Механические уплотнения находятся в маслянной камере для обеспечения оптимального охлаждения.



**BWA Дизель**



**BWA Электрический**



| Диаметр                    | BWA 150 | BWA 150   | BWA 200*  | BWA 200   | BWA 250*  | BWA 250   |
|----------------------------|---------|-----------|-----------|-----------|-----------|-----------|
| выпускного отверстия (мм)  | 150     | 150       | 200       | 200       | 250       | 250       |
| Номинальная мощность (кВт) | 18.4    | 11        | 27.5/43   | 30        | 37/43     | 30        |
| Вес (кг)                   | 935     | 635       | 1100/1174 | 833       | 1212      | 870       |
| Длина (м)                  | 1.85    | 1.75      | 2.45      | 2.15      | 2.45      | 2.15      |
| Ширина (м)                 | 1.35    | 1.10      | 1.35      | 1.35      | 1.35      | 1.35      |
| Высота (м)                 | 1.75    | 1.60      | 1.87      | 1.77      | 2.00      | 1.90      |
| Питание                    | Дизель  | Электро 3 | Дизель    | Электро 3 | Электро 3 | Электро 3 |

Электро 3:  
400 В 50 Гц

\* Другие характеристики доступны по запросу

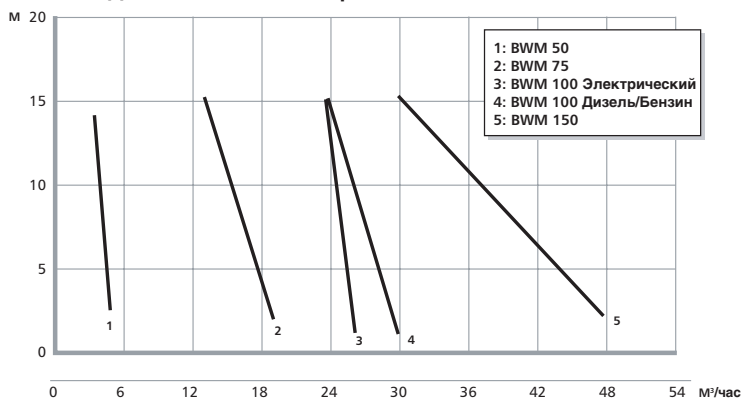
# Диафрагменные насосы

Ряд диафрагменных насосов BWM – многоцелевые самовсасывающие насосы специально разработанные для круглосуточной работы.

Они не нуждаются ни в обратном клапане, ни в начальном заполнении водой и могут быть использованы для перекачки любого типа жидкости, даже если она содержит большие твердые включения, ил и т.д. Стандартная версия сделана из высокопрочного устойчивого к коррозии алюминия, но для применения в перекачке коррозионной среды эти насосы также изготавливаются из чугуна, бронзы или нержавеющей стали, по заказу. Ряд насосов BWM поставляется на раме, установленной на тележку.



**BWM Дизель/Бензин/Электрический**



|                            | BWM 50 | BWM 75 | BWM 75 | BWM 100 | BWM 100 | BWM 150 |
|----------------------------|--------|--------|--------|---------|---------|---------|
| выпускного отверстия (мм)  | 60     | 80     | 80     | 100     | 100     | 150     |
| Номинальная мощность (кВт) | 3.3    | 2.8    | 3.6    | 7       | 6.6     | 5.0     |
| Вес (кг)                   | 33     | 140    | 127    | 177     | 141     | 300     |
| Длина (м)                  | 1.08   | 0.95   | 1.23   | 0.91    | 1.15    | 1.43    |
| Ширина (м)                 | 0.42   | 0.84   | 0.68   | 0.86    | 0.80    | 1.17    |
| Высота (м)                 | 0.41   | 0.79   | 0.64   | 0.98    | 0.89    | 1.05    |
| Питание                    | Бензин | Дизель | Бензин | Дизель  | Бензин  | Дизель  |

|                            | BWM 50    | BWM 50    | BWM 75    | BWM 100   |                           |
|----------------------------|-----------|-----------|-----------|-----------|---------------------------|
| выпускного отверстия (мм)  | 60        | 60        | 80        | 100       |                           |
| Номинальная мощность (кВт) | 0.37      | 0.37      | 1.5       | 3         |                           |
| Вес (кг)                   | 27        | 27        | 85        | 105       | Электрo 1:<br>230 В 50 Гц |
| Длина (м)                  | 1.08      | 1.08      | 1.23      | 0.91      | Электрo 3:<br>400 В 50 Гц |
| Ширина (м)                 | 0.42      | 0.42      | 0.92      | 0.86      |                           |
| Высота (м)                 | 0.41      | 0.41      | 0.64      | 0.84      |                           |
| Supply                     | Электрo 1 | Электрo 3 | Электрo 3 | Электрo 3 |                           |

# Принадлежности и комплектующие

Универсальность и надежность самовсасывающих насосов ФЛЮГТ дополнительно увеличивается благодаря широкому спектру опций и принадлежностей разработанных для упрощения установки и работы. ФЛЮГТ не просто делает насосы – он предлагает готовое решение или систему решений для удовлетворения ваших потребностей.

Эти принадлежности включают все, от шлангов для всасывания и подачи, труб и решеток, до готовых систем иглофильтров, включая буры и нагнетательные насосы. Свяжитесь с вашим авторизованным местным дилером ФЛЮГТ для получения дополнительной информации.



*Иглофильтры*



*Шланги с сетчатыми фильтрами*

## Всемирная сервисная сеть

С сетью поставщиков и сервисных центров, расположенных более чем в 130 странах, ФЛЮГТ может предложить Вам ту поддержку и сервис, которые Вам могут быть необходимы.

Уровень техобслуживания и поддержки, который Вам необходим от Вашего местного сервисного партнера будет зависеть от Вашей ситуации. С ФЛЮГТом вы можете выбрать тип пакета поддержки, который будет соответствовать вашим специфическим потребностям.

От простой поставки оборудования по Вашим спецификациям, до полной сервисной поддержки с планировкой систем, дизайном, установкой, запуском и техобслуживанием – с Флугт Вы получите именно ту услугу, в которой вы нуждаетесь.

### **10-летняя доступность запчастей**

Мы гарантируем доступность запчастей как минимум на 10 лет после прекращения производства модели насоса. Это ещё один пример долгосрочного обязательства ФЛЮГТ перед своими клиентами.



**Всё что Вам необходимо для надежных решений в области перекачки**

Как ведущий поставщик решений связанных с перекачкой жидкости, ФЛЮГТ может предоставить Вам все, что необходимо для разработки, создания и работы насосных систем безопасно и выгодно.

Наша продукция используется в водоснабжении, очистке сточных вод, канализационных системах, шахтах, на строительстве, в промышленности и для огромного числа других задач.

ФЛЮГТ представлен более чем в 130 странах и имеет более чем 40 компаний по продажам по всему миру.



[www.flygt.com](http://www.flygt.com)