

Компактная модель по BS 750, тип 2
 С верхним управлением ; выходной штуцер с круглой резьбой 2 1/2"
 Входной фланец по EN 1092-2: 1997 DN 80 (ISO 7005-2, DIN 2501)
 Универсальные отверстия PN 10 или 16 по BS 10 Table D/E - PN 10 или 16

Назначение:

Для воды и нейтральных жидкостей
 с температурой макс. +70°C

Теплоизоляция необходима при
 установке гидранта в зонах с
 температурой 0°C и ниже

Испытания:

Гидравлические испытания по BS 750:

Седло: 1,1 x PN
 Корпус: 1,5 x PN

Дополнительно по заказу:

С фиксированным или свободным
 клапаном
 С сертифицированием " Kite Mark"
 С автоматическим
 противобледнительным клапаном
 С различными выходными
 устройствами
 Байонетное соединение на выходе
 С запорным устройством на выходе

Сертификаты:

WBS - Внесен в перечень

Материалы:

Корпус, крышка и клапан Ковкий чугун GGG-50 по DIN 1693 (BS 2789, марка 500-7)

Покрытие Порошковое эпоксидное, по DIN 30677, нанесенное электростатическим способом

Насадка штока Серый чугун GG-25 по DIN 1691 (BS 1452, марка 220 или 250)

Шток Нержавеющая сталь X 20 Cr 13
версия 888:
 Нержавеющая сталь BS 970 Gr 431 S29

Уплотнение штока Высокопрочная латунь, устойчивая к растяжению CZ 132 по BS 2874

Кольца Резина NBR

Кругл.сечения

Уплотнение клапана Резина EPDM

Болты Оцинкованная сталь 8.8

Предохранит. устройство Нержавеющая сталь

Упорное кольцо, гайка клапана Латунь устойчивая к обесцинкованию CZ 132 по BS 2872

Штуцер резьбовой выходной Пушечная бронза BS 1400 LG2 – С или нейлон

Крышка пылезащитная ПЭ – для резьбового выходного штуцера

Пробка Нейлон

дренажная



Дополнительные технические данные находятся в разделе "Техническая информация".
 Поскольку мы постоянно совершенствуем нашу продукцию, указанные в настоящем документе конструктивные решения, материалы и технические данные могут быть изменены без предварительного уведомления.

Компактная модель по BS 750, тип 2

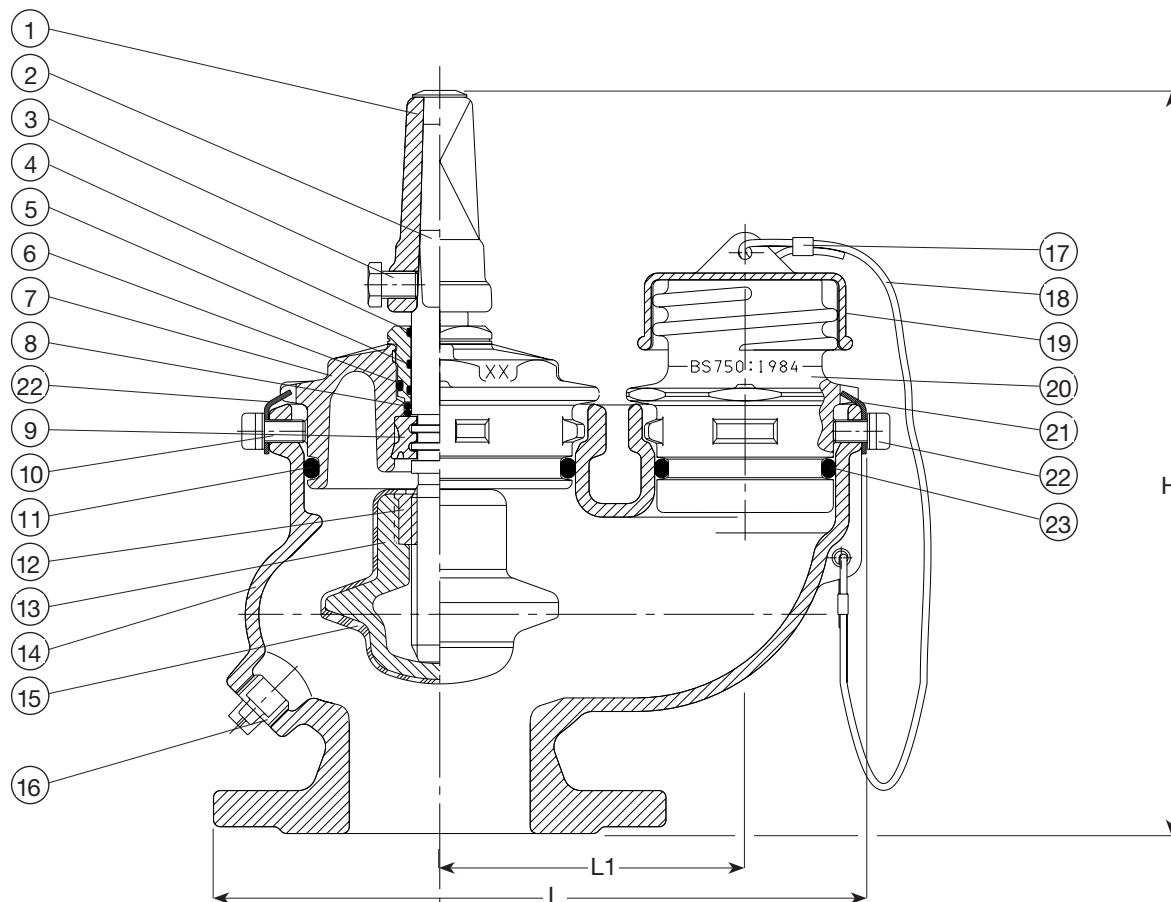
С верхним управлением ; выходной штуцер с круглой резьбой 2 1/2"

Входной фланец по EN 1092-2: 1997 DN 80 (ISO 7005-2, DIN 2501)

Универсальные отверстия PN 10 или 16 по BS 10 Table D/E - PN 10 или 16

Компоненты:

- | | | |
|-----------------------|--------------------------------|----------------------------------|
| 1. Насадка штока | 9. Упорное кольцо | 17. Втулка обжимная |
| 2. Шток | 10. Винт с цилиндр. головкой | 18. Тросик |
| 3. Болт | 11. Кольцо сечения "О" | 19. Пылезащитная крышка |
| 4. Кольцо сечения "О" | 12. Гайка фиксированного штока | 20. Выходной штуцер |
| 5. Уплотнение штока | 13. Фиксированный клапан | 21. Предохранительное устройство |
| 6. Кольцо сечения "О" | 14. Корпус | 22. Винт с цилиндр. головкой |
| 7. Крышка корпуса | 15. Вулканизированная резина | 23. Кольцо сечения "О" |
| 8. Кольцо сечения "О" | 16. Дренажная пробка | |



Ссыл. №		DN	L	H	L1	Масса кг
Противообледенительная система Дренажная пробка	Авт. задвижка					
19-988-01X01	19-988-31X01	80	287	317	135	17

X: 0 = с фиксированным клапаном
1 = со свободным клапаном

19/988: стандартное исполнение
19/888: модель утвержденная Kite Mark