

На одном конце – соединитель PRK для ПЭ труб,
на другом – наружная коническая трубная резьба.

Назначение:

Для воды и нейтральных жидкостей
с максимальной температурой 20°C

Испытания:

Гидравлические испытания
по DIN 3230, часть 4:

Седло : PN
Корпус: 1,5 x PN

Проверка вращающего момента
при закрывании (макс. 20 Н-м)
по нормам ETA, Дания (VA)

Максимальный вращающий момент
При открывании: 100 Н-м
по нормам ETA, Дания (VA)

**Дополнительные принадлежности
по заказу:**

Маховичок
Шпindelь удлинительный
Насадка штока

Материалы:

Корпус, крышка POM (полиоксиметилен)
корпуса,
переходники
концевые и
штулка

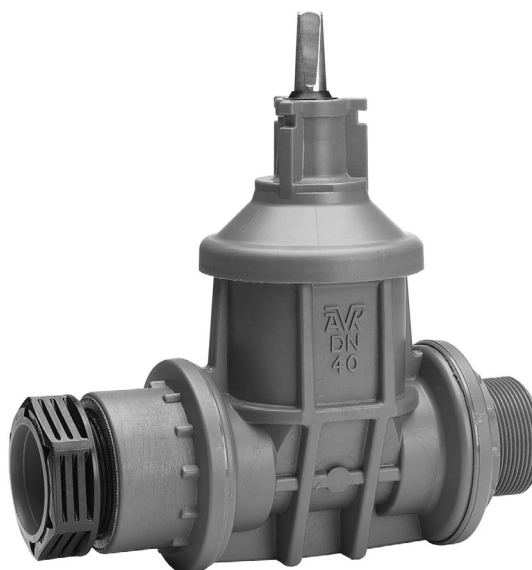
Шток Нержавеющая сталь DIN x 20 Cr 13
Уплотнение Отражающее кольцо из NBR,
штука внутри 2 шт. кольца кругл. сеч.
из резины EPDM

Затвор Латунь устойчивая к
клиновыи обесцинкованию
CZ 132 по BS 2872,
вулканизирован EPDM

Кольцо упорное Латунь устойчивая к
обесцинкованию
CZ 132 по BS 2872

Кольцо фрикционное Нержавеющая сталь
DIN x 5 CrNi 189

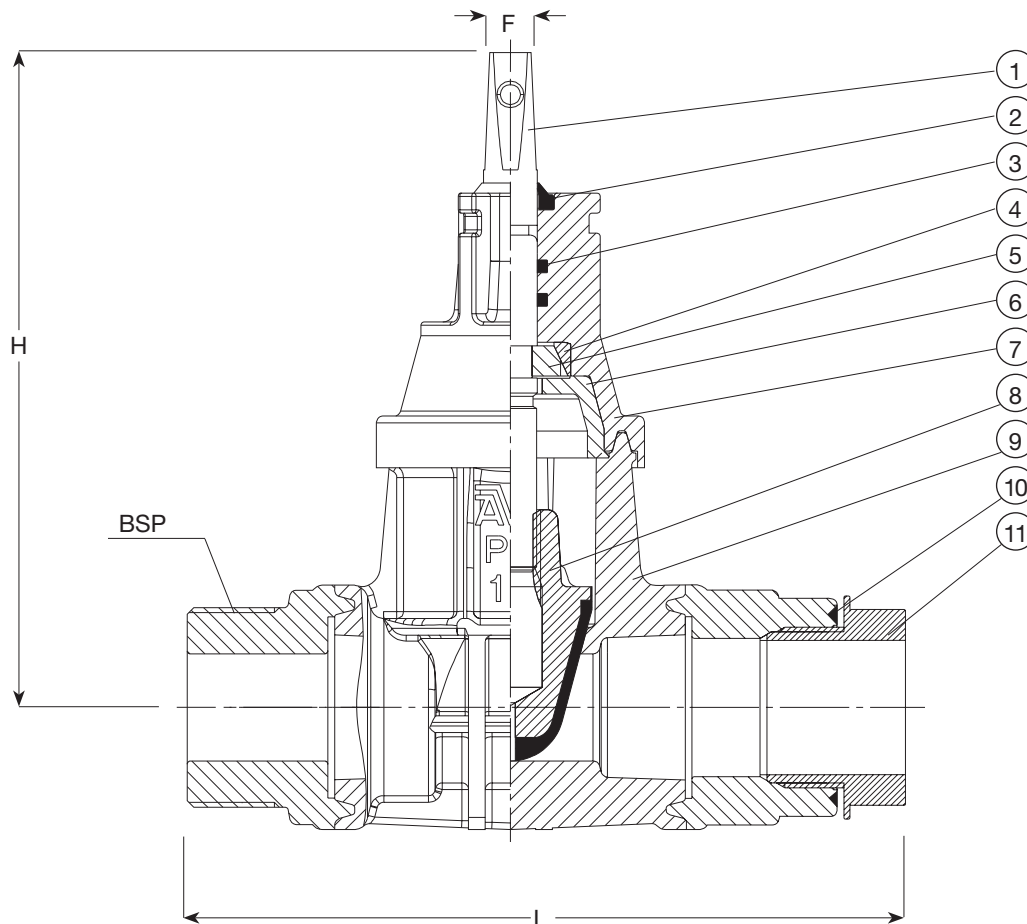
Соединители DN 25-40 ацеталь
PRK DN 50 - латунь устойчивая к
обесцинкованию CZ 132 по BS 2872



На одном конце – соединитель PRK для ПЭ труб,
на другом – наружная коническая трубная резьба.

Компоненты

- | | |
|-------------------------------|-----------------------|
| 1. Шток | 7. Крышка корпуса |
| 2. Кольцо отражающее из NBR | 8. Затвор клиновидный |
| 3. Кольцо кругл. сеч. из EPDM | 9. Корпус |
| 4. Кольцо фрикционное | 10. Кольцо латунное |
| 5. Кольцо упорное | 11. Соединитель PRK |
| 6. Втулка | |



Ссыл. №	DN	BSP	Наруж. Ø ПЭ трубы мм	L мм	H мм	F мм	Масса кг
16-040-010303006	32	1 1/2"	40	212	190	13	1.60
16-040-010304006	32	2"	40	212	190	13	1.60
16-050-010404006	40	2"	50	246	203	13	2.50
16-063-080504006	50	2"	63	273	213	13	3.10